

Systemes de Perception des Tarifs

Nous
facilitons
la mobilité.

 (We'll take you there.)

We'll take you there.

Contenu

01	À propos de nous	04
02	Notre engagement	08
03	Notre portfolio	10
04	Nos références	13
05	Nos sites	17
06	Groupe Scheidt & Bachmann	18
07	Contact	19



Nous sommes un fournisseur leader en termes de solutions-systèmes qui facilitent l'utilisation des transports en commun. En partenariat avec des opérateurs de transport dans le monde entier, nous nous engageons à rendre les voyages des passagers aussi agréables et sans stress que possible.

We'll take you there.



Nous combinons les produits et services innovants de notre marque FareGo avec l'expertise unique de notre équipe internationale. Le résultat, ce sont des systèmes de perception tarifaire fiables, intuitifs, et orientés vers l'avenir qui contribuent à rendre la mobilité durable et accessible à tous.



Esemble

**Nous créons un
monde où la
mobilité durable
est accessible à
chacun.**

Façonner un avenir mobile

Qu'est-ce que la vie sans mobilité ? Et quel est l'avenir sans mobilité durable ?

Il serait facile de considérer la mobilité pour acquise. Cependant, nous en dépendons pour faciliter de nombreux aspects de notre vie : l'éducation, le travail, les soins de santé, les loisirs et plus encore. En outre, notre façon de nous déplacer a un impact majeur sur l'environnement dans lequel nous vivons. Nous ne pouvons donc pas ignorer son importance.

Chez Scheidt & Bachmann Fare Collection Systems, l'importance de la mobilité, tant pour les personnes que pour notre monde, est ce qui nous motive chaque jour. C'est pourquoi nous donnons le meilleur de nous-mêmes, en tant qu'individus et en tant qu'entreprise.

Nous nous efforçons continuellement d'améliorer les systèmes et services existants, et d'innover pour créer des solutions nouvelles et meilleures. Ces solutions garantissent que le transport en commun est facile d'accès, afin que le plus grand nombre possible de

personnes puissent – et veuillent – l'utiliser. En même temps, nous permettons aux entreprises de transport en commun d'opérer avec succès et de gérer leur activité efficacement.

Nous sommes déterminés à travailler en partenariat avec vous, nos clients, pour créer les systèmes de perception des tarifs les plus efficaces, faciles à utiliser, et techniquement sophistiqués, qui répondent aux besoins d'aujourd'hui et anticipent le monde de demain.

La perception des tarifs à l'ère numérique?
We'll take you there.

Andreas Räschmeier

CEO de Scheidt & Bachmann Fare Collection Systems GmbH





Notre engagement

La technologie pour demain

Le transport public et la billettique sont ce qui nous motive. Nous sommes passionnés par l'exploration de nouvelles technologies et tendances pour créer les systèmes de perception des tarifs les plus avancés au monde.

Conçus pour vous

Aucune exigence en matière de technologie de perception de tarifs n'est identique. Faites-nous confiance pour prendre le temps de comprendre dans le détail vos problématiques, et pour trouver les solutions les plus simples et les plus efficaces.

Savoir-faire en la matière

Depuis plus de 45 ans nous contribuons à améliorer l'efficacité des opérateurs de transport public, et nous développons des solutions sans faille pour les passagers. Notre bilan est sans égal.



Collaboration

Ensemble, avec les entreprises de transport public du monde entier, nous facilitons les voyages des passagers.

FareGo notre portfolio



Systèmes de perception des tarifs

Des systèmes reposant sur des cartes, aux systèmes billettique basés sur des comptes, nos solutions de perception des tarifs facilitent l'utilisation des transports en commun. Pour les clients, nos appareils sont des points de contact qui permettent aux exploitants de transport collectif d'offrir aux passagers des services de qualité supérieure, tout comme nos solutions numériques.

- Billettique basée sur des comptes
- Systèmes basés sur des cartes
- Dispositifs de perception des tarifs



Gestion des données

Notre plateforme de gestion des données basée en mode nuagique permet aux opérateurs de transport en commun d'optimiser leur performance commerciale en s'appuyant sur des mégadonnées. Vous évitez des interruptions inattendues, réagissez plus rapidement aux incidents, prenez des décisions éclairées et planifiez.

- État du système en temps réel
- Prévisions et notifications
- Analyse des données et automatisation



Services

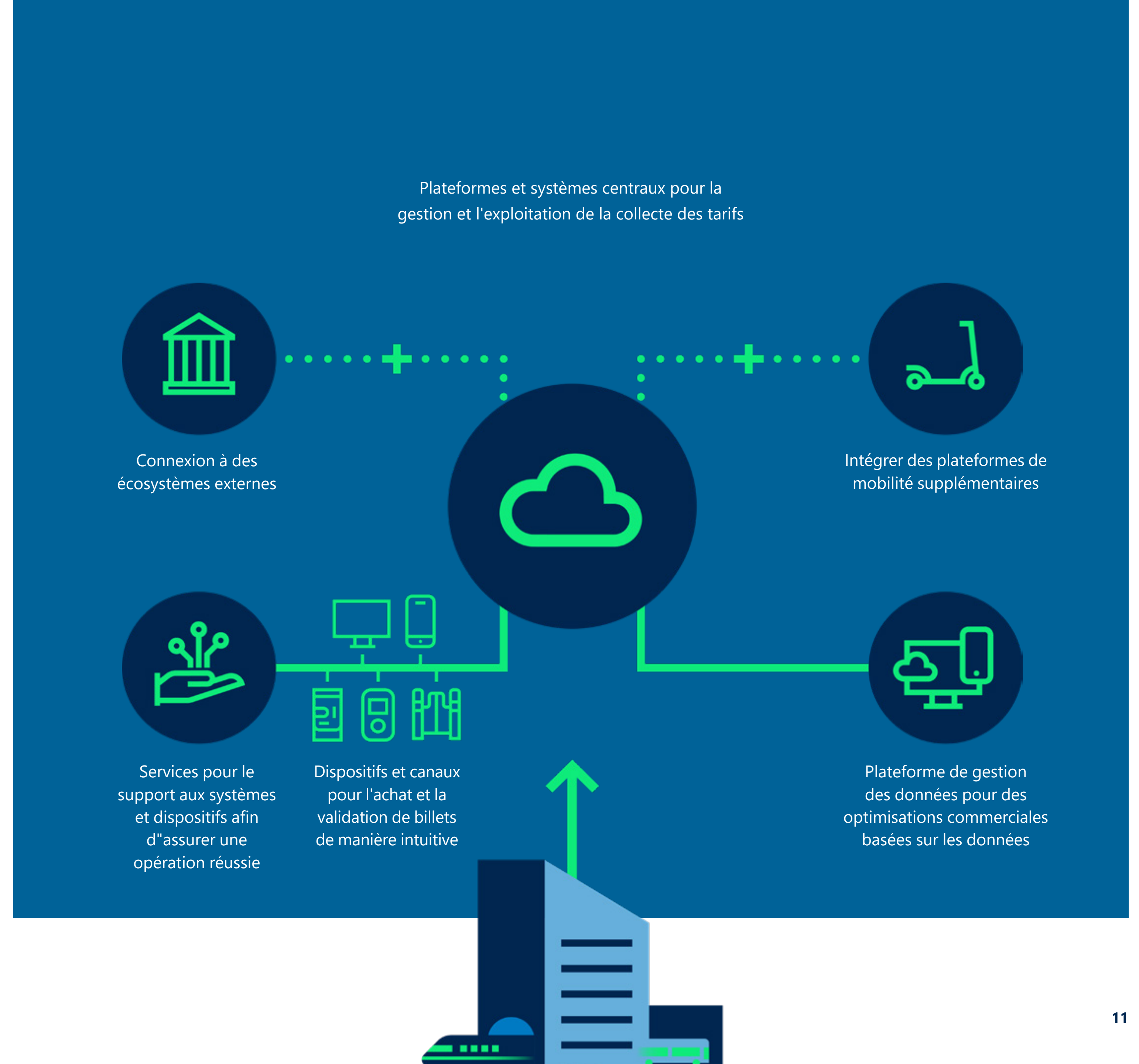
Nous prenons soin de vos systèmes et appareils. Nous aidons les opérateurs de transport public à offrir aux passagers des services fiables. Hautement spécialisées, nos équipes de service augmentent le potentiel de travail et renforcent les capacités existantes.

- Maintenance et réparation
- Hébergement d'applications gérées
- Formation

Nos **systemes** de perception des tarifs

Conçus pour vous et pour le plaisir de vos passagers.

Notre portefeuille FareGo est modulaire, évolutif et ouvert. Il permet de définir le système que vous souhaitez et de l'adapter à mesure que la technologie évolue, que les opérations prennent de l'expansion, et que les attentes des utilisateurs changent. Choisissez la plateforme de collecte tarifaire centrale pour un système de billettique basé sur un compte ou sur une solution traditionnelle. Ajoutez les canaux de vente et de validation qui correspondent aux services aux passagers. Connectez la plateforme de gestion des données pour maximiser vos opérations. Optimisez vos propres ressources avec nos services de systèmes et d'appareils. Intégrez des systèmes et des plateformes externes pour créer une offre de mobilité globale.



Évolution

Avec des systèmes de perception des tarifs à la pointe de la technologie, nous faisons entrer les transports publics dans l'ère numérique.



Systeme de billetterie basé sur compte avec paiement ouvert

BONNsmart

Le premier système de perception des tarifs en Allemagne basé sur des cartes de crédit et de débit sans contact.

- Tap & Go : Pas de sélection de ticket, aucune inscription nécessaire
- 'Pay as you go' avec détermination automatique du trajet, calcul du meilleur prix et plafonnement des tarifs
- 700 valideurs dans 330 bus et trains





Système de billettique basé sur compte à l'échelle nationale aux Pays-Bas

TRANSLINK

Transformation du système national d'OV-chipkaart d'un système basé sur des cartes en un système numérique infonuagique.

- Plateforme de billettique centralisée basée sur un compte
- Intégration de 14 millions de cartes actives et 60 000 appareils de terrain à la plateforme centrale
- Services d'hébergement



Billettique basée sur compte

OC Transpo

OC Transpo est un leader en innovation, et nous sommes ravis de collaborer avec cette entreprise pour fournir l'un des systèmes de perception des tarifs les plus avancés en Amérique du Nord. Avec le paiement ouvert, la gestion des appareils et un système de surveillance, ainsi qu'une gamme complète de nouveaux équipements, nous donnons à OC Transpo la capacité de relever les défis du futur.

- Options de billettique sans contact et sur support papier
- Billettique basée sur un compte avec paiement ouvert
- 1,800 valideurs, 300 portillons de péage et 170 distributeurs automatiques de billets avec assistance à la billetterie virtuelle
- Système de gestion et de surveillance des appareils





Expertise

**Depuis plus de 45
ans notre expertise
approfondie en matière
de perception tarifaire
aide les entreprises
de transport public à
prosperer.**

Nos sites

Amérique du Nord

Buffalo Service
Chicago Bureau, Service
Elmsford Service
Fredericksburg Service
Kitchener Bureau, Service
Lowell Bureau, Production, Service
Ottawa Bureau, Service
Phoenix Bureau, Service
Pittsburgh Service
Toronto Bureau, Service

Europe

Bern Bureau, Service
Bozen Bureau, Service
Bratislava Bureau, Service
Breslau Service
Bytča Production, Service
Chessington Bureau, Service
Dublin Bureau, Service
Gdansk Service
Gera Service
Krakau Service
Manchester Service
Mönchengladbach Bureau, Production, Service
Paris Bureau, Service
Poznan Service
Utrecht Bureau, Service
Warschau Bureau, Service
Weida Service
Žilina Bureau, Production, Service



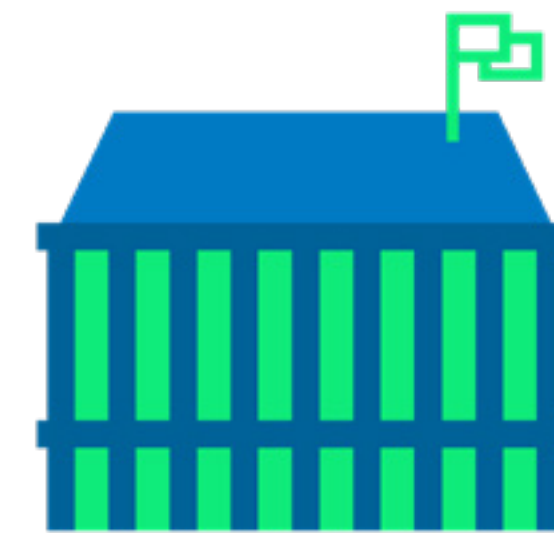
Groupe Scheidt & Bachmann

Nous assurons la mobilité de millions de personnes et de marchandises dans le monde entier.

On peut rencontrer nos solutions intelligentes tous les jours et presque partout : en se garant, en faisant le plein d'essence ou en chargeant, en utilisant le train ou les transports en commun. En collaboration avec des fournisseurs de mobilité du monde entier, nous nous engageons à rendre la mobilité aussi agréable et durable que possible.

Nos divisions:

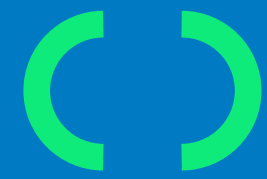
- Systèmes de perception des tarifs
- Solutions de vente au détail de d'énergie
- Solutions de stationnement
- Systèmes de signalisation



Nous sommes une entreprise familiale.

Nous pensons en termes de générations , non en trimestres. Actuellement dirigée par Martin Kammler, Scheidt & Bachmann, fondée en 1872, est une entreprise familiale axée sur les valeurs, qui agit de façon durable et orientée long terme.

Environ 3 000 employés de 50 nations travaillent dans nos 90 sites à travers le monde pour façonner le futur mobile.



Contact

We'll take you there.

Toronto office

Scheidt & Bachmann Canada Inc.
36 Toronto Street, Suite 280 – M5C2C5 Toronto – Canada

hello.fcs@scheidt-bachmann.com

Paris office

Scheidt & Bachmann France S.A.S.
201 rue Jules Ferry – 95360 Montmagny – France

transport@scheidt-bachmann.fr
+33 6 02 57 41 05

Publisher

Scheidt & Bachmann Fare Collection Systems GmbH
Breite Straße 132 – 41238 Mönchengladbach – Germany

hello.fcs@scheidt-bachmann.com
+49 2166 266 - 343
www.scheidt-bachmann.com

Classification: Public

Copyright

Scheidt & Bachmann – 2025 | All rights reserved