

# FAREGO SUITE OPEN APIs



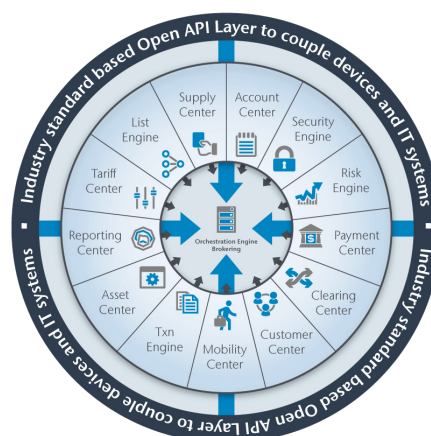
## OPTIMIERUNG DES DATENAUSTAUSCHS ZWISCHEN SYSTEMEN ZUR INTEGRATION VON BELIEBIGEN GERÄTEN

Der Informationsaustausch zwischen Geräten und Systemen ist ein Schlüsselfaktor für die Mobilität im öffentlichen Verkehr. Da sich „intelligente Städte“ weiterentwickeln, müssen immer mehr Systeme interagieren, um die Effektivität unserer Infrastrukturen zu maximieren. Sogar kleine Verkehrsbetriebe haben eine Fülle von ITS-Systemen sowohl an Bord ihrer Verkehrsmittel, als auch in Form von zentralen Back End Systemen. Verkehrsbetriebe wollen die Freiheit haben, die besten Systeme und Geräte auszuwählen und nicht technisch an ihr bestehendes System gebunden zu sein.

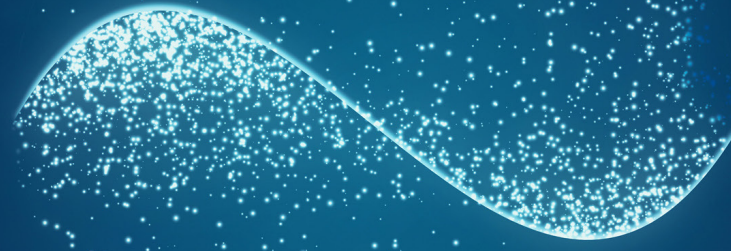
Außerdem werden in den verschiedenen Systemen der Verkehrsbetriebe laufend Informationen generiert. Diese Daten gehören dem Verkehrsbetrieb, und der sollte sie nutzen können. In diesem Kontext kommen die offenen API Schnittstellen der FareGo Suite ins Spiel.

Verkehrsbetriebe können für alle beteiligten Systemkomponenten standardisierte Schnittstellen verwenden, um frei

miteinander zu kommunizieren und zu funktionieren. Dies ermöglicht es den Verkehrsbetrieben, ihre bestehenden Systeme zukunftssicher zu machen.



FareGo Suite Architektur des Open API Layers



### What ist ein API und was ist ihr Zweck?

Die Abkürzung API steht für „Application Programming Interface“. APIs bieten eine standardisierte Möglichkeit für Systeme und Geräte, eine Verbindung zu einem IT-System herzustellen und mit diesem zu interagieren.

### Wie ist die Struktur der FareGo Suite API-Schicht??

Das FareGo Suite ABT Backend-System besteht aus 13 Funktionsmodulen, die um einen zentralen Orchestrator herum aufgebaut sind. Das gesamte Backend-System ist von einer API-Schicht basierend auf aktuellen IT Industriestandards umgeben, die alle notwendigen Funktionalitäten der 13 Module bedient. Die API-Schicht wird auf der Grundlage der REST-Technologie bereitgestellt. based on REST technology.

### Welche Funktionalitäten bietet die API-Schicht der FareGo Suite und welche Geräte und IT-Systeme werden abgedeckt??

Ein Blick auf die nachstehende Tabelle zeigt, dass eine Vielzahl von Funktionalitäten und Gerätetypen durch unsere offene API-Bibliothek abgedeckt werden.

### Highlights

- Offene APIs bieten Ihrem Unternehmen eine kostengünstige und standardisierte Lösung für jedes System oder Gerät, um die die Daten Ihres Tarifierfassungssystems zu nutzen.
- APIs verhindern, dass Ihr Verkehrsbetrieb an ein proprietäres technologisch geschlossenes System gebunden ist. Sie wählen die zu integrierenden Systeme und Geräte aus.
- Offene APIs nutzen eine Vielzahl unterschiedlicher Funktionen und können für eine Vielzahl von Gerätetypen verwendet werden.
- Scheidt & Bachmann passt eine API für Ihre Agentur an, wenn die vorhandene Suite von Standard-APIs nicht Ihren spezifischen Bedürfnissen entspricht.
- Die offenen Schnittstellen sind HTTP-basiert und stellen REST Aufrufe bereit, sodass eine breite Basis von Endgeräten und auch IT-Systemen angebunden werden kann.

Typische Verwendung der FareGo Suite API-Blöcke

| Sicherheit                 | X | X | X | X | X | X | X | X | X |
|----------------------------|---|---|---|---|---|---|---|---|---|
| Validierung                | X |   |   |   |   | X |   |   | X |
| Kontrolle                  |   | X |   |   |   |   |   |   |   |
| Konten                     |   |   | X | X |   |   | X |   |   |
| Transaktionen              |   |   | X | X | X |   | X |   |   |
| Sperrungen / Entsperrungen |   |   | X | X | X | X | X |   |   |
| Kauf                       |   |   | X | X |   | X | X | X | X |
| Services                   |   |   | X | X | X |   | X |   |   |
| Mobilität                  |   |   | X | X |   |   | X |   |   |

Die FareGo Suite API-Schnittstelle unterstützt individuelle kanal- / gerätebezogene Sets von Funktionalitäten.

Standardmäßig verfügbare API-Funktionalitäten, die je nach Gerät oder Dienst verfügbar sind

### Wie funktioniert die Integration von Geräten und Systemen von Drittanbietern in die FareGo Suite mit Hilfe der API-Schicht?

Scheidt & Bachmann stellt ein Integrationssystem zur Verfügung, das rund um die Uhr für alle Integrationspartner in Betrieb ist. Zusätzlich werden den Partnern die API-Dokumentationen zur Verfügung gestellt. Nach der Implementierung ist der erste Freigabeschritt die erfolgreiche

Durchführung aller sicherheitsrelevanten Testfälle. Der zweite Schritt ist die Abdeckung aller funktionalen Testfälle, je nachdem, welcher Gerätetyp und welcher Funktionsbereich abgedeckt wird.