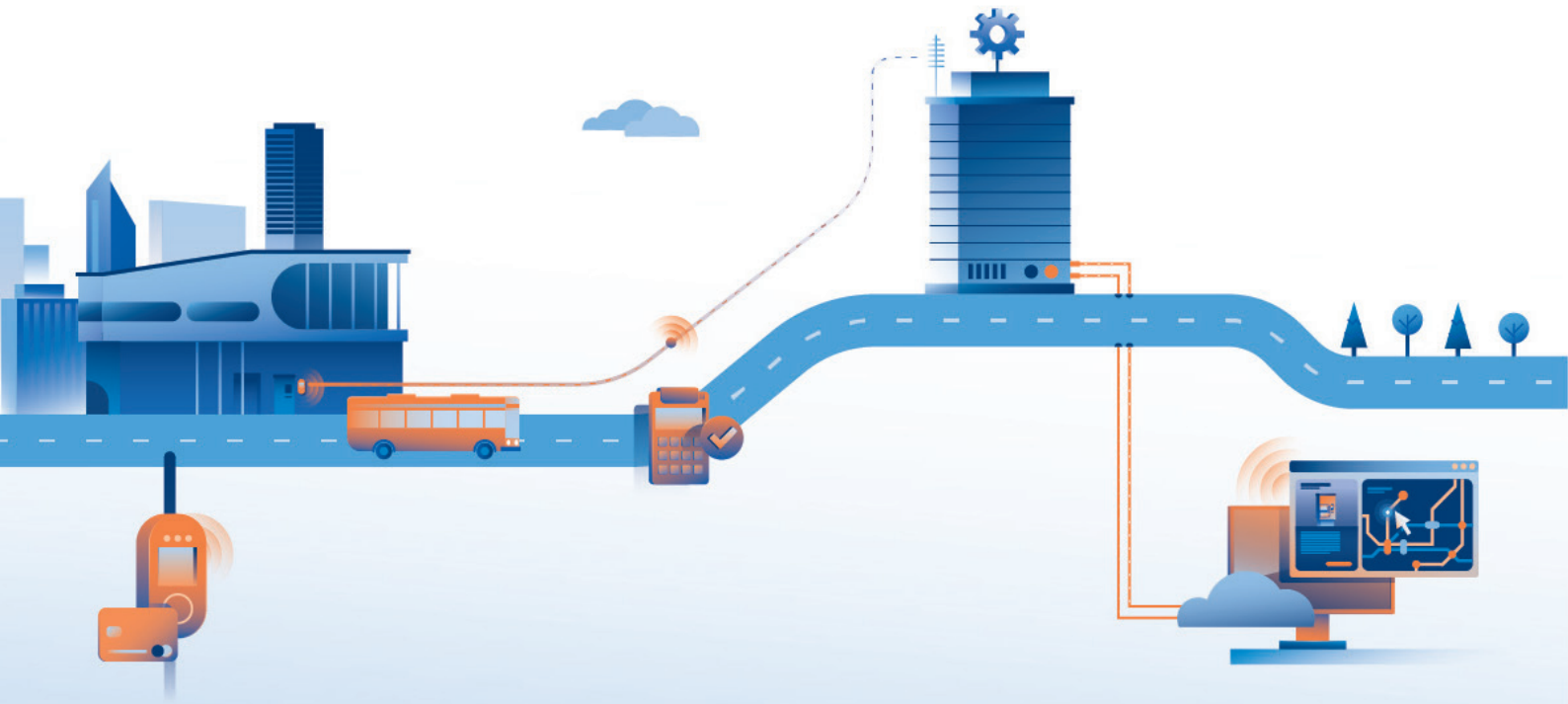


FAREGO OPEN PAYMENT DATENFLUSS



PAY AS YOU GO

Geben Sie jedem Fahrgast, der eine kontaktlose Kreditkarte, Google Pay oder Apple Pay benutzt, die Möglichkeit, Ihr innovatives Verkehrsangebot zu nutzen: Einfach Kreditkarte, Smartphone oder Smartwatch beim Einstieg an einen FareGo-Validator halten und sofort kann die Fahrt losgehen. Das Beste? Registrierung oder Ticketkauf vor der Fahrt gehören der Vergangenheit an.

Die Daten der einzelnen Taps werden an das Hintergrundsystem FareGo Suite gesendet. Das System erkennt, dass eine neue Karte genutzt wird und erstellt einen Account, um die Kartendaten zu speichern. Dabei bietet die PCI-zertifizierte Systemumgebung maximale Sicherheit. Um den ersten Tap zu verifizieren, sendet FareGo Suite eine Prüfanfrage an den Payment Service Provider, der die Echtheit und Gültigkeit der Karte bestätigt. Fällt das Ergebnis negativ aus, wird die Karte automatisch auf die Sperrliste gesetzt und nicht mehr akzeptiert. Für jeden Tap führt FareGo Suite eine Fahrtenbildung durch und berechnet den jeweils gültigen Tarif für diese Fahrt.

FareGo Open Payment unterstützt sowohl reine Check-in-Systeme als auch Check-in/Check-out-Systeme. Für den Check-out hält der Fahrgast beim Ausstieg erneut die Kreditkarte an den Validator.



Verarbeitung von Zahlungen

Am Ende eines Geschäftstages generiert FareGo Suite eine Zahlungsaufforderung für den Fahrgast, in der alle Fahrten des zugehörigen Accounts für diesen Tag enthalten sind. Die Zahlungsaufforderung wird dann an den Payment Service Provider geschickt, der alle Zahlungsaufforderungen bearbeitet und an die Banken der Karteninhaber weiterleitet.

Einfach ausgedrückt: Jeder Fahrgast erhält pro Tag eine Abrechnung, wobei die Beträge je nach Anzahl der Fahrten variieren. Das Bestpreismodul der FareGo Suite stellt sicher, dass am Ende des Tages nur der günstigste Tarif gewählt und berechnet wird – zum Beispiel das günstigere Tagesticket statt vier Einzelfahrten.



Bester Kundenservice

Ihre Fahrgäste können ihre Fahrten und Zahlungen leicht im Auge behalten: Die Smartphone-App von FareGo Open Payment bietet ihnen jederzeit einen Überblick über alle Transaktionen, Fahrten und Zahlungen.



Sichere Ticketkontrolle

Natürlich können Ihre Kontrolleur*innen weiterhin feststellen, ob die Fahrgäste eine gültige Fahrberechtigung haben. Dazu wird bei der Ticketkontrolle einfach die kontaktlose Kreditkarte, das Smartphone oder die Smartwatch an das mobile Kontrollterminal gehalten, das nun eine Prüfanfrage an das FareGo Suite Hintergrundsystem schickt. Das System ruft den Fahrtverlauf der Karte ab und sendet die letzten drei Taps an das Kontrollterminal zurück.



Vollständige Transparenz

Fahrgäste, die das FareGo-Open-Payment-Angebot nutzen, genießen die Gewissheit, dass sie immer das richtige und beste Ticket haben. Wenn sie dennoch Fragen haben, können Ihre Mitarbeiter*innen die jeweiligen Transaktionen einfach und schnell in einem Webportal überprüfen. Das Webportal ist eine White-Label-Lösung, die mit dem Hintergrundsystem FareGo Suite bereitgestellt wird.