

—FAREGO



FareGo Open Payment

Kontaktloses Ticketing

SCHEIDT&BACHMANN 

Willkommen in der Zukunft des Ticketings!

Kontaktloses Ticketing

Für Fahrgäste, die in den Bus, die Bahn, die Straßenbahn oder die Fähre einsteigen, ist das Bezahlen so einfach wie ein einziger Tap. Ob mit dem Handy oder einer kontaktlosen Kreditkarte: Touristen, Gelegenheitsfahrer und sogar regelmäßige Pendler, die es eilig haben, steigen einfach ein - ganz ohne Stress. Sie müssen nicht mehr alle Tarifoptionen verstehen - Pay-as-you-go stellt sicher, dass sie den niedrigsten Preis für jede Fahrt zahlen.

Für die Verkehrsbetriebe bedeutet eine vereinfachte Erfahrung für die Fahrgäste, dass sie zufriedener sind, was wiederum mehr Fahrgäste und geringere Betriebskosten bedeutet. Der Übergangsprozess ist nahtlos, wobei Scheidt & Bachmann alles von der Implementierung von "FareGo Open Payment" an einer einzelnen Station über Tests bis hin zur Aufrüstung des gesamten Systems übernimmt, mit der Option, die laufende Wartung und neue Produkt-Updates an Scheidt & Bachmann zu übertragen.

Das System vereint ID-basierte Ticketingtechnologie mit Pay-as-you-go und kontaktloser EMV-Technologie, sodass Ticketing und Zahlung miteinander verschmelzen.

Was bedeutet FareGo Open Payment?

FareGo Open Payment ist ein Upgrade für Ihr Ticketingsystem, durch das Ihre Fahrgäste den öffentlichen Verkehr ganz einfach mit ihrer persönlichen Bankkarte oder Bezahl-App gleichzeitig nutzen und bezahlen können. Die Fahrgäste zahlen während der Fahrt, Pay-as-you-go, indem sie ihre Karte, ihr Handy oder ihre Smartwatch einfach beim Einstieg in den Bus oder Zug vor das Lesegerät halten. Ein perfektes Angebot für Gelegenheitsfahrer*innen und Tourist*innen, aber auch Geschäftsreisende mit einem straffen Zeitplan.

Wie lange dauert die Implementierung?

Nur so lange, wie die Installation der Validatoren dauert. Wir können Ihr Pilotprojekt innerhalb von nur drei Monaten umsetzen!

Was kostet FareGo Open Payment?

Sie haben zwei Optionen: Wenn Sie sich für unsere Option „Functionality as a Service“ entscheiden, fallen nur geringe Initialkosten an sowie eine monatliche Gebühr pro Gerät und eine Gebühr pro Tap. Dieses Subskriptionsmodell bietet Ihnen stabile und vorhersehbare Kosten und stellt gleichzeitig sicher, dass sowohl die Kundenanforderungen als auch die Anforderungen der Zahlungskartenindustrie (PCI) jederzeit erfüllt werden – heute und zukünftig.

Alternativ können die Geräte auch klassisch gekauft werden, wobei die Verantwortung für die Wartung und Aktualisierung dann beim Verkehrsunternehmen liegt.



Open Payment - die Vorteile!



FareGo macht es EINFACH

- Höchster Komfort für die Fahrgäste, insbesondere für Gelegenheits-fahrer*innen und Tourist*innen
- Keine Registrierung erforderlich
- Kein Tarifwissen nötig



FareGo ist SKALIERBAR

- Starten Sie mit einem einzelnen Bus, einer Linie oder einer Station
- Erweitern Sie das System Schritt für Schritt bis zum kompletten Roll-out

FareGo is FLEXIBLE

- FareGo Open Payment verfolgt einen nicht-invasiven Ansatz und kann ohne Änderungen an der bereits bestehenden Infrastruktur eingeführt werden
- Kompatibel mit allen Ticketing-Systemen von Scheidt & Bachmann oder alternativen Systemen



FareGo UNTERSTÜTZT Sie

- Dank des optionalen Subskriptionsmodells bleiben die Ticketingservices und -funktionen auf dem aktuellen Stand und jederzeit einsatzbereit
- Mit dem Subskriptionsmodell übernimmt Scheidt & Bachmann außerdem die volle Verantwortung für die Umsetzung von zukünftigen Änderungen



Der FareGo Open Payment Prozess

Tap und los

Geben Sie jedem Fahrgast, der eine kontaktlose Kreditkarte, Google Pay oder Apple Pay benutzt, die Möglichkeit, Ihr innovatives Verkehrsangebot zu nutzen: Einfach Kreditkarte, Smartphone oder Smartwatch beim Einstieg an einen FareGo-Validator halten und sofort kann die Fahrt losgehen. Das Beste? Registrierung oder Ticketkauf vor der Fahrt gehören der Vergangenheit an.

FareGo Open Payment unterstützt sowohl reine Check-in-Systeme als auch Check-in/Check-out-Systeme. Für den Check-out hält der Fahrgast beim Ausstieg erneut die Kreditkarte an den Validator. Generell empfehlen wir FareGo Open Payment zunächst mit einfachen Tarifen für eine bestimmte Kundengruppe einzuführen. Das System kann dann schrittweise und sehr einfach mit weiteren Tarifen ergänzt werden.

1. Zugang

Die Daten der einzelnen Taps werden an das Hintergrundsystem FareGo Suite gesendet. Das System erkennt, dass eine neue Karte genutzt wird und erstellt einen Account, um die Kartendaten zu speichern.

2. Verifizierung

Unser PCI-zertifizierte Systemumgebung maximale Sicherheit. Um den ersten Tap zu verifizieren, sendet FareGo Suite eine Prüfanfrage an den Payment Service Provider, der die Echtheit und Gültigkeit der Karte bestätigt.

3. Sperrliste

Fällt das Ergebnis negativ aus, wird die Karte automatisch auf die Sperrliste gesetzt und nicht mehr akzeptiert.

4. Bestpreisberechnung

Für jeden Tap führt FareGo Suite eine Fahrtenbildung durch und berechnet den jeweils gültigen Tarif für diese Fahrt.



Sichere Ticketkontrolle

Natürlich können Ihre Kontrolleur*innen weiterhin feststellen, ob die Fahrgäste eine gültige Fahrberechtigung haben. Dazu wird bei der Ticketkontrolle einfach die kontaktlose Kreditkarte, das Smartphone oder die Smartwatch an das mobile Kontrollterminal gehalten, das nun eine Prüfanfrage an das FareGo Suite Hintergrundsystem schickt. Das System ruft den Fahrtverlauf der Karte ab und sendet die letzten drei Taps an das Kontrollterminal zurück.



Bester Kundenservice

Ihre Fahrgäste können ihre Fahrten und Zahlungen leicht im Auge behalten: Die Smartphone-App von FareGo Open Payment bietet ihnen jederzeit einen Überblick über alle Transaktionen, Fahrten und Zahlungen.

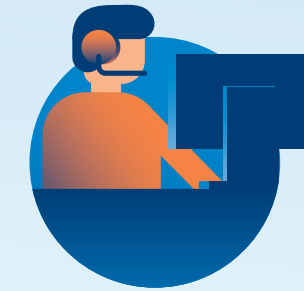
Sie haben bereits eine App? Kein Problem! Die Funktionalitäten können auch in bestehende Ticketing-Apps integriert werden.



Einfache Zahlungsabwicklung

Am Ende eines Geschäftstages generiert FareGo Suite eine Zahlungsaufforderung für den Fahrgast, in der alle Fahrten des zugehörigen Accounts für diesen Tag enthalten sind. Die Zahlungsaufforderung wird dann an den Payment Service Provider geschickt, der alle Zahlungsaufforderungen bearbeitet und an die Banken der Karteninhaber weiterleitet.

Einfach ausgedrückt: Jeder Fahrgast erhält pro Tag eine Abrechnung, wobei die Beträge je nach Anzahl der Fahrten variieren. Das Bestpreismodul der FareGo Suite stellt sicher, dass am Ende des Tages nur der günstigste Tarif gewählt und berechnet wird – zum Beispiel das günstigere Tagesticket statt vier Einzelfahrten.



Vollständige Transparenz

Fahrgäste, die das FareGo Open Payment Angebot nutzen, genießen die Gewissheit, dass sie immer das richtige und beste Ticket haben. Wenn sie dennoch Fragen haben, können Ihre Mitarbeiter*innen die jeweiligen Transaktionen einfach und schnell in einem Webportal überprüfen. Das Webportal ist eine White-Label-Lösung, die mit dem Hintergrundsystem FareGo Suite bereitgestellt wird.

FareGo Open Payment: Die Bestandteile

As a Service

Das Functionality as a Service Modell bietet Ihnen stabile und vorhersehbare Kosten und stellt gleichzeitig sicher, dass sowohl die Kundenanforderungen als auch die Anforderungen der Zahlungskartenindustrie (PCI) jederzeit erfüllt werden – heute und zukünftig.

Validatoren

Abhängig von Ihrer Umgebung und ihren Anforderungen installieren wir den FareGo Val OV|41 On-Board-Validator in Ihren Bussen und Bahnen und/oder den FareGo Val SV|30 Plattform-Validator an Ihren Bahnhöfen. Die Validator bieten schnelle Ticketentwertung von kontaktlosen Medien mit unterschiedlichen Standards und Anwendungen.

Kontrollterminal

Das mobile Kontrollterminal kommuniziert mit dem FareGo Suite Hintergrundsystem, um zu verifizieren, ob der Fahrgast ordnungsgemäß eingeklickt ist und eine gültige Fahrberechtigung hat. Das ergonomische Kontrollterminal verfügt über vielfältige stabile Kommunikationsschnittstellen und ist PCI- und EMV-zertifiziert.

FareGo Data CS

FareGo Data CS ist das Back-Office-System, das die Verwaltung und den Betrieb des gesamten Netzwerks von FareGo-Feldgeräten unterstützt und die Überwachung des gesamten Ticketing-Netzwerks ermöglicht.

FareGo Suite / Open Payment

FareGo Suite ist das ID-basierte Hintergrundsystem von Scheidt & Bachmann. Es übernimmt eine Vielzahl von Aufgaben, insbesondere die Verarbeitung von kontaktlosen Transaktionen sowie die Aggregation und Verarbeitung von Zahlungen. Auf dieser Basis verwaltet FareGo Suite alle Fahrten und Zahlungen der jeweiligen Fahrgäste.

FareGo Suite ist eine modulare Lösung, die hochgradig skalierbar ist und entweder unabhängig von anderen Systemen betrieben werden oder in bestehende Ticketing-Systeme integriert werden kann. FareGo Suite ist von einer vollständig offenen Schnittschicht umgeben – dem „Open API Layer“, zu Kopplung von Geräten, Systemen, Apps und Webseiten, unabhängig davon, ob diese von Scheidt & Bachmann oder einem anderen Anbieter bereitgestellt werden.

Einführung von FareGo Open Payment

Der Umfang – Pilot, Subsystem, vollständiger Roll-out

FareGo Open Payment basiert auf einer skalierbaren und modularen Systemarchitektur, die eine phasenweise Einführung optimal unterstützt.

1. Starten Sie mit einem Pilotprojekt und führen Sie die neue Technologie Schritt für Schritt für einzelne Zielgruppen ein. So können Sie erste Erfahrungen sammeln, bevor Sie das System weiter ausrollen.
2. Erweitern Sie FareGo Open Payment zu einem Subsystem, das parallel zu dem bisherigen Ticketing-System betrieben wird.
3. Führen Sie das neue Angebot schließlich in Ihrem gesamten Netzwerk ein, sodass alle Fahrgäste den Komfort des kontaktlosen Bezahls genießen können.

Das kommerzielle Modell – Functionality as a Service oder traditioneller Kauf

Wir bieten Ihnen zwei Varianten für den Erwerb von FareGo Open Payment:

1. Mit dem Functionality as a Service Ansatz profitieren Sie von stabilen und vorhersagbaren Kosten. In dieser Variante sind alle Wartungs- und Betriebsservices enthalten, die für die Open-Payment-Funktionalität benötigt werden.
2. Alternativ bieten wir eine traditionelle Beschaffung des FareGo Open Payment Systems, kombiniert mit umfassenden Serviceverträgen.



Die Merchant Services

Üblicherweise hat das Verkehrsunternehmen eine Merchant-Vereinbarung mit dem Payment Service Provider, um die Zahlungen zu verarbeiten, die mit den kontaktlosen Kreditkarten getätigt wurden. Selbstverständlich unterstützen wir Verkehrsanbieter bei der Vorbereitung einer Merchant-Vereinbarung für cEMV.

Alternativ kann Scheidt & Bachmann die Merchant Services und damit das Management der komplexen Zertifizierungsprozesse übernehmen, um Ihr Risiko zu reduzieren.

Der Tarif

Da FareGo Open Payment das ideale Angebot für Tourist*innen, Gelegenheitsfahrer*innen und Geschäftsreisende ist, empfehlen wir, FareGo Open Payment zunächst mit einem Basistarif einzuführen.

Zusätzliche Tarifoptionen können bei Bedarf jederzeit und ganz einfach ergänzt werden.

Subskription-Modell: Functionality-as-a-Service

Herausforderungen traditioneller Beschaffungsmodelle

Auch in der öV-Branche nimmt die Entwicklungsgeschwindigkeit neuer Technologien immer weiter zu, was dazu führt, dass sich sowohl Anforderungen als auch Erwartungen sehr viel schneller ändern können als in der Vergangenheit. Innovationen wie z. B. neue Tarifmodelle oder Bezahlmethoden müssen stets auf dem aktuellen Stand gehalten werden und erfordern neue Zertifizierungen, regelmäßige Re-Zertifizierungen sowie die Implementierung gänzlich neuer Funktionen.

Um ein bestehendes Ticketingsystem an solche neuen Anforderungen anzupassen, sind bei traditionellen Beschaffungsmodellen komplexe Aktualisierungsprozesse erforderlich, die sehr zeitintensiv und langwierig sein können.

Das hat zur Folge, dass das neu eingeführte Fahrgeldmanagementsystem möglicherweise nicht die neuesten Funktionalitäten bietet, sondern ausschließlich aktuelle und bewährte Funktionen umsetzt – was sich negativ auf die Begeisterung und Zufriedenheit der Fahrgäste auswirken kann.

Die Lösung: Functionality-as-a-Service

Mit der Bereitstellung von FareGo Open Payment als Functionality as a Service bietet Scheidt & Bachmann ein vollständig integriertes Produkt an. Functionality as a Service – die Funktionalität als Serviceleistung zu erhalten – bedeutet für unsere Partner, dass sie keine einzelnen Komponenten, Produkte oder Lösungen mehr kaufen müssen. Scheidt & Bachmann stellt ihnen die gesamte Funktionalität dieser Komponenten, Produkte oder Lösungen als Service zur Verfügung. Für Verkehrsanbieter bedeutet das stabile und planbare Kosten, während sie gleichzeitig von aktuellen Innovationen und Funktionen profitieren.



Mit dem Functionality as a Service Modell wollen wir unsere Partner entlasten, indem wir bestimmte Verpflichtungen und Verantwortlichkeiten auf Scheidt & Bachmann übertragen. Dabei übernehmen wir die Verantwortung, dass die Komponenten, Produkte oder Lösungen immer dem neuesten Stand entsprechen und sorgen dafür, dass die aktuellen Anforderungen der Payment Card Industry (PCI) stets erfüllt werden. Risiken, die typischerweise mit der Implementierung neuer Technologien verbunden sind, werden so deutlich reduziert.

Abkündigungs- und Änderungsmanagement

Scheidt & Bachmann übernimmt die Verantwortung, abgekündigte Komponenten und Produkte zu aktualisieren (Upgrade). Alle Änderungen, die sich aufgrund neuer oder aktualisierter Gesetze und Vorschriften ergeben, gehören ebenfalls in unseren Verantwortungsbereich.

Darüber hinaus ist Scheidt & Bachmann für die Implementation gänzlich neuer Features verantwortlich, wenn diese Feature eine Marktdurchdringung von 10% übersteigen (die Referenz für die Leistung und die Region werden vorab vereinbart): So ermöglichen wir unseren Partnern, dass sie bei der Einführung neuer Funktionalitäten eine Vorreiterrolle einnehmen und die ständig steigenden Erwartungen ihrer Fahrgäste erfüllen. Das Beste daran ist, dass unsere Partner dadurch die Kundenzufriedenheit maßgeblich steigern können. Durch die Bereitstellung der Funktionalität als Service ist Scheidt & Bachmann Eigentümer der jeweiligen Hardware-Komponenten. Daher wird Scheidt & Bachmann diese Komponenten bei Bedarf aktualisieren, aufrüsten oder austauschen – alles als Teil eines Services.



Lassen Sie uns zusammenarbeiten!

Möchten Sie mehr erfahren oder ein Angebot erhalten?

Wir freuen uns darauf, Ihren Fahrgästen gemeinsam mit Ihnen ein völlig neues Fahrerlebnis zu bieten. Gerne besprechen wir mit Ihnen persönlich Ihre individuellen Bedürfnisse und Anforderungen. Sie erhalten von uns ein speziell auf Sie zugeschnittenes Angebot, um Ihr aktuelles System zu integrieren oder zu erweitern.

Wenn Sie sich dafür entscheiden, Ihren Fahrgästen ein neues Level an Ticketing-Services anzubieten, freuen wir uns darauf Sie als zuverlässiger Partner auf Ihrem Weg zu Ihrem FareGo Open Payment System zu begleiten.

Schreiben Sie an hello.fcs@scheidt-bachmann.com

Copyright © 2021 Scheidt & Bachmann GmbH
Änderungen vorbehalten
Bildrechte: Adobe Stock

Scheidt & Bachmann GmbH

Breite Straße 132 • 41238 Mönchengladbach • Germany • Phone: +49 2166 266-343
hello.fcs@scheidt-bachmann.com • www.scheidt-bachmann.de/open-payment